

## Kugelrollen

Gehäuse Stahl / Edelstahl, mit Gewindezapfen

### AUSFÜHRUNG

#### Form

- **A:** zylindrisch
- **B:** mit Bund

#### Gehäuse

- Stahl, gedreht **S**  
verzinkt, blau passiviert
- Edelstahl 1.4034, gedreht **N**

#### Laufkugel

- bei Gehäuse Stahl
  - Stahl, blank **BL**
  - Edelstahl 1.3541 **NI**
  - Kunststoff, Polyacetal (POM) **KU**
- bei Gehäuse Edelstahl  
Edelstahl 1.3541 **NI**

#### Tragkugeln

- Stahl, blank bei Laufkugel BL / KU
- Edelstahl 1.4034 bei Laufkugel NI



### INFORMATION

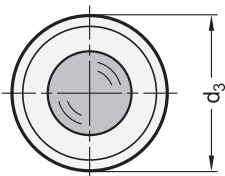
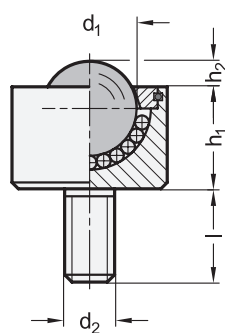
Kugelrollen GN 509.5 werden z. B. im Maschinen- und Vorrichtungsbau eingesetzt, um schwere Lasten in jede beliebige Richtung ohne großen Kraftaufwand zu bewegen. Die Wälzlagerung der Kugel sorgt für eine zuverlässige Funktion und eine lange Lebensdauer.

Zur Befestigung verfügen die Kugelrollen an der Unterseite über einen Gewindezapfen. Die Traglast wird bei Form A über den Gehäuseboden, bei Form B über den Gehäusebund eingeleitet.

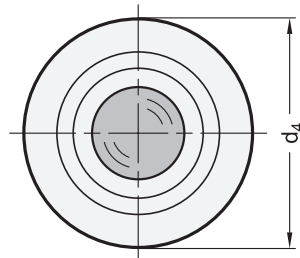
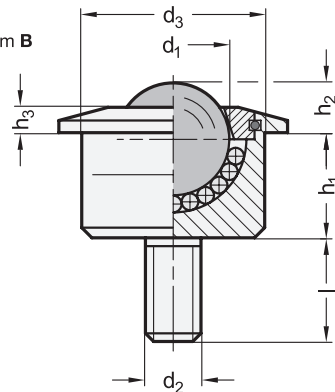
### TECHNISCHE INFORMATION

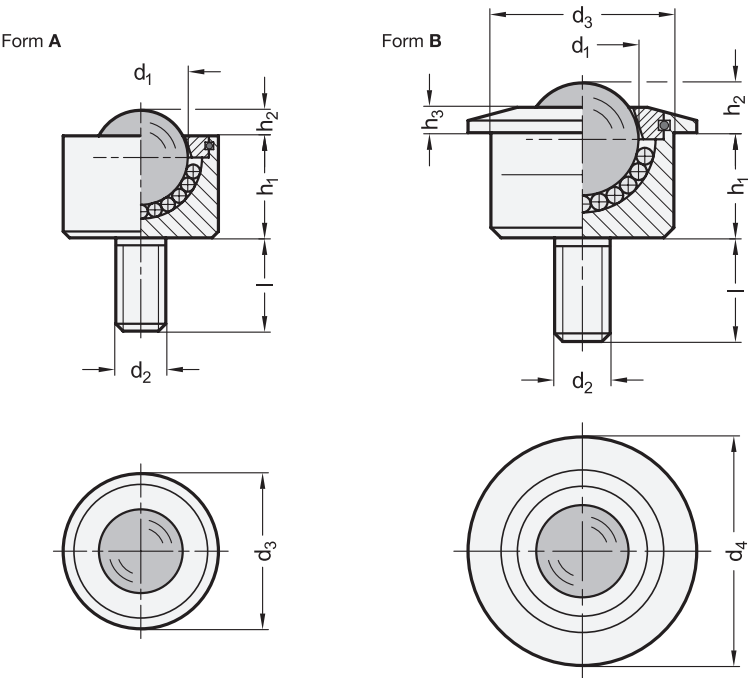
- Bauarten Kugelrollen (siehe Seite )
- Konstruktionshinweise (siehe Seite )
- Kunststoff-Eigenschaften (siehe Seite A2)

Form A



Form B





GN 509.5-S-A

Artikelnummer	Größe	d2	Länge l	d1 Kugel	d3 ±0.1	h1 ±0.3	h2 ±0.3	Tragzahl C in N	⚖
GN 509.5-8-SBL-A-M6-15	8	M 6	15	7.9	18	10	2	120	25
GN 509.5-8-SNI-A-M6-15	8	M 6	15	7.9	18	10	2	100	25
GN 509.5-8-SKU-A-M6-15	8	M 6	15	7.9	18	10	2	30	15
GN 509.5-12-SBL-A-M8-15	12	M 8	15	12.7	22	13.7	3.8	250	45
GN 509.5-12-SNI-A-M8-15	12	M 8	15	12.7	22	13.7	3.8	250	45
GN 509.5-12-SKU-A-M8-15	12	M 8	15	12.7	22	13.7	3.8	50	20
GN 509.5-15-SBL-A-M8-15	15	M 8	15	15.8	24	16	5	600	60
GN 509.5-15-SNI-A-M8-15	15	M 8	15	15.8	24	16	5	600	60
GN 509.5-15-SKU-A-M8-15	15	M 8	15	15.8	24	16	5	130	35

GN 509.5-S-B

Artikelnummer	Größe	d2	Länge l	d1 Kugel	d3 ±0.1	d4	h1 ±0.3	h2 ±0.3	h3	Tragzahl C in N	⚖
GN 509.5-15-SBL-B-M8-15	15	M 8	15	15.8	24	31	11.5	9.5	4.8	600	70
GN 509.5-15-SNI-B-M8-15	15	M 8	15	15.8	24	31	11.5	9.5	4.8	600	70
GN 509.5-15-SKU-B-M8-15	15	M 8	15	15.8	24	31	11.5	9.5	4.8	130	60

GN 509.5-N-A

STAINLESS STEEL

Artikelnummer	Größe	d2	Länge l	d1 Kugel	d3 ±0.1	h1 ±0.3	h2 ±0.3	Tragzahl C in N	⚖
GN 509.5-12-NNI-A-M8-15	12	M 8	15	12.7	22	13.7	3.8	200	20
GN 509.5-15-NNI-A-M8-15	15	M 8	15	15.8	24	16	5	400	35

GN 509.5-N-B

STAINLESS STEEL

Artikelnummer	Größe	d2	Länge l	d1 Kugel	d3 ±0.1	d4	h1 ±0.3	h2 ±0.3	h3	Tragzahl C in N	⚖
GN 509.5-15-NNI-B-M8-15	15	M 8	15	15.8	24	31	11.5	9.5	4.8	400	60

